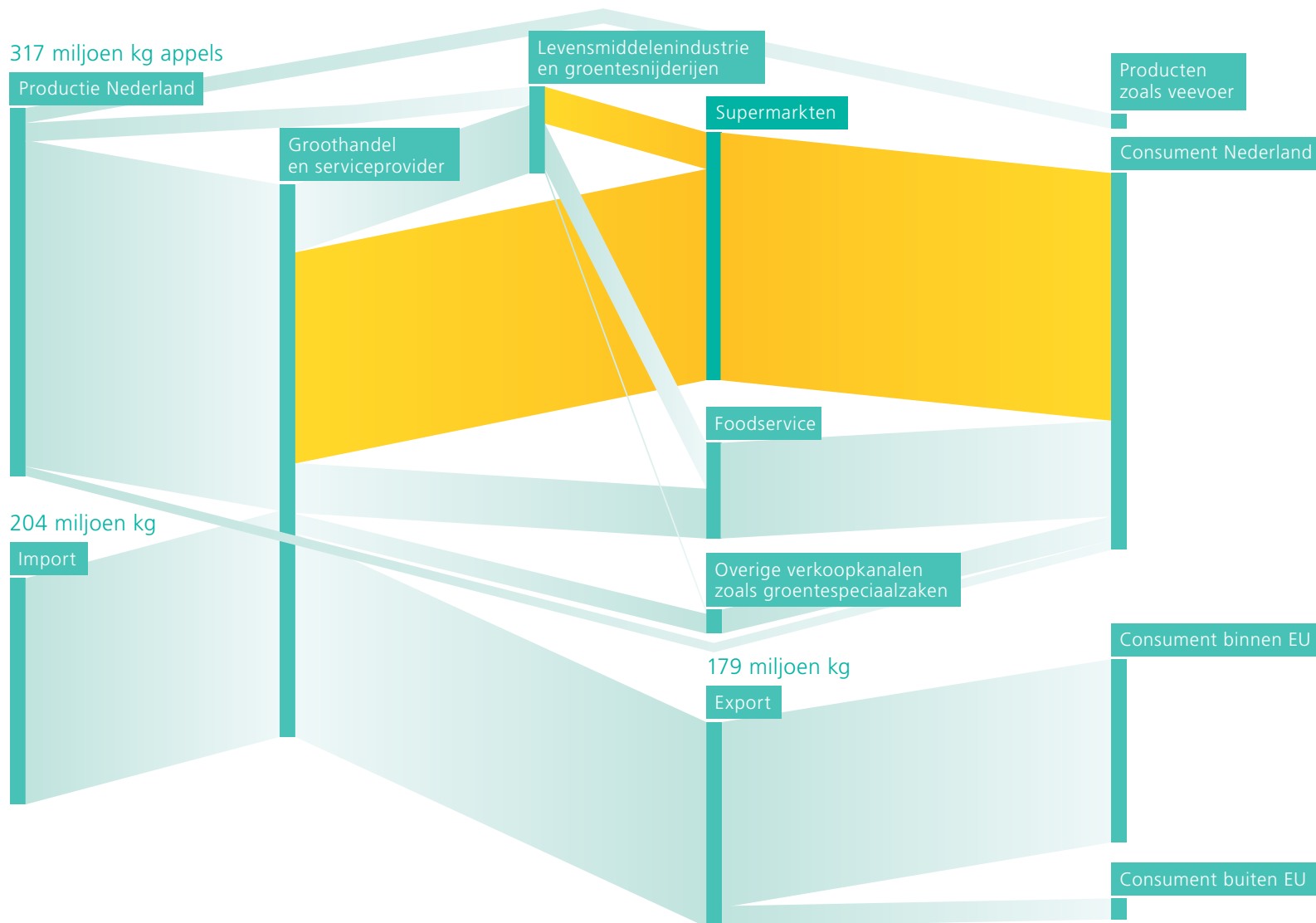


De appelketen in beeld



35%

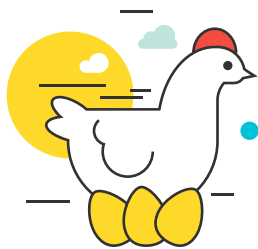
van de totale productstroom van appels en appelproducten binnen Nederland komt terecht bij de supermarkt.



Achtergrondinformatie

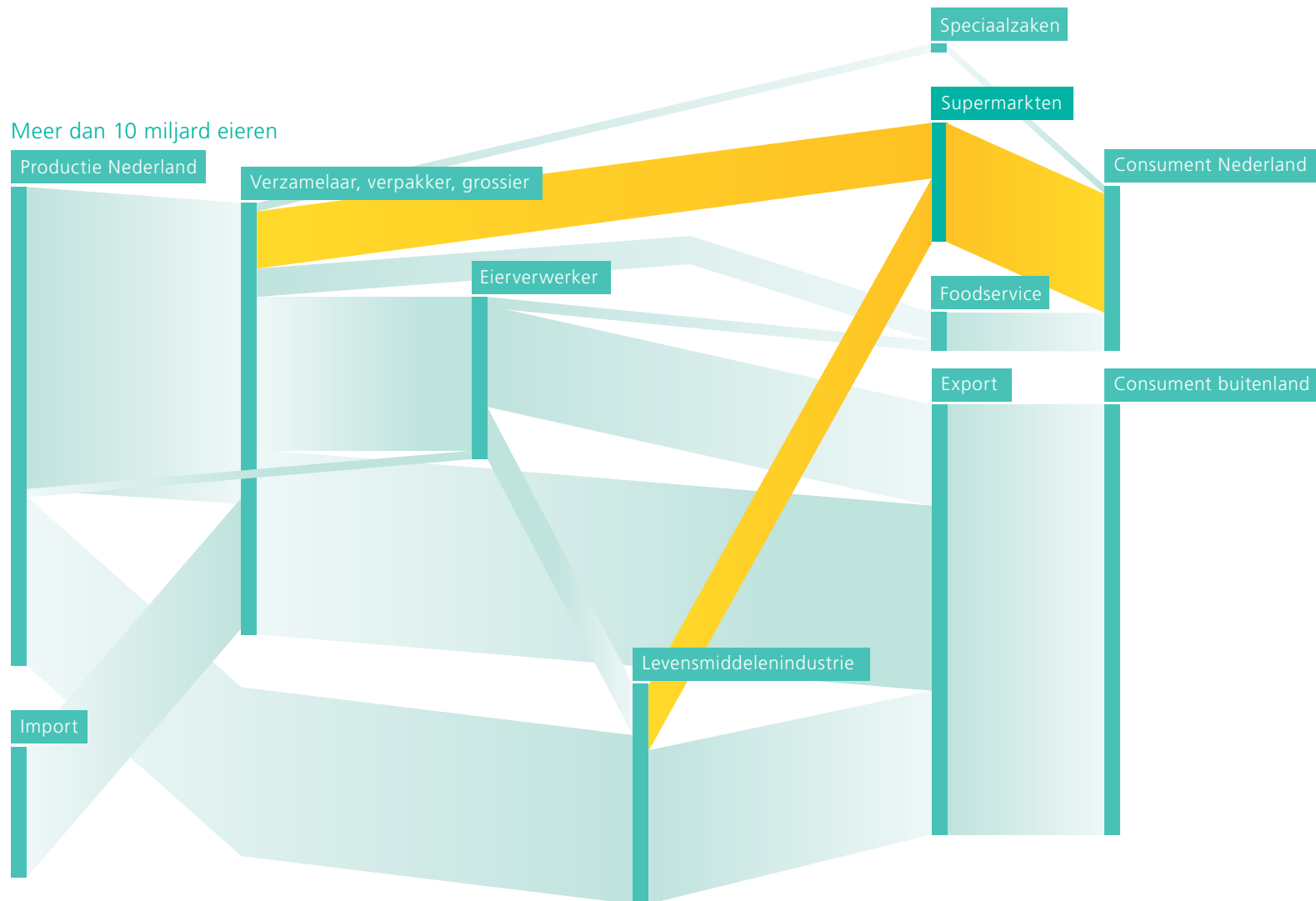
Dit stroomdiagram geeft de volumes tussen de verschillende schakels in de voedselketen binnen Nederland weer. Deze visualisatie is een vereenvoudigde weergave van de appelketen. De schakels en volumes in de keten zijn in kaart gebracht op basis van publiekelijk beschikbare bronnen, interviews met ketenexperts en inschattingen.

De eierketen in beeld



19%

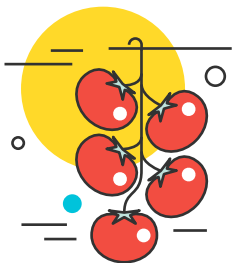
van de totale productstroom van ei en eierproducten binnen Nederland komt terecht bij de supermarkt.



Achtergrondinformatie

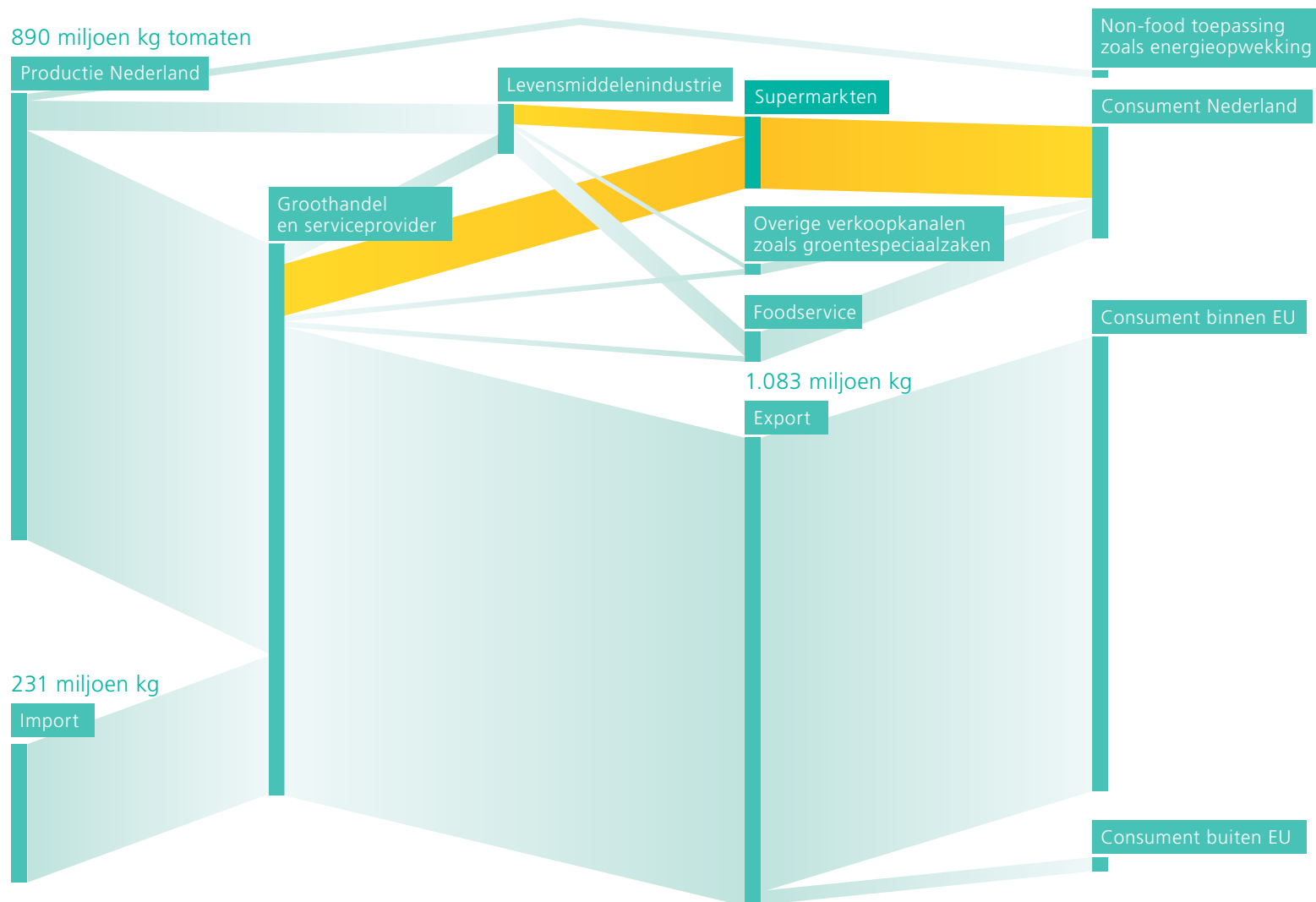
Dit stroomdiagram geeft de volumes tussen de verschillende schakels in de voedselketen binnen Nederland weer. Deze visualisatie is een vereenvoudigde weergave van de eierketen. De schakels en volumes in de keten zijn in kaart gebracht op basis van publiekelijk beschikbare bronnen, interviews met ketenexperts en inschattingen.

De tomatenketen in beeld



9%

van de totale productiestroom van tomaten en tomaatproducten binnen Nederland komt terecht bij de supermarkt.



Achtergrondinformatie

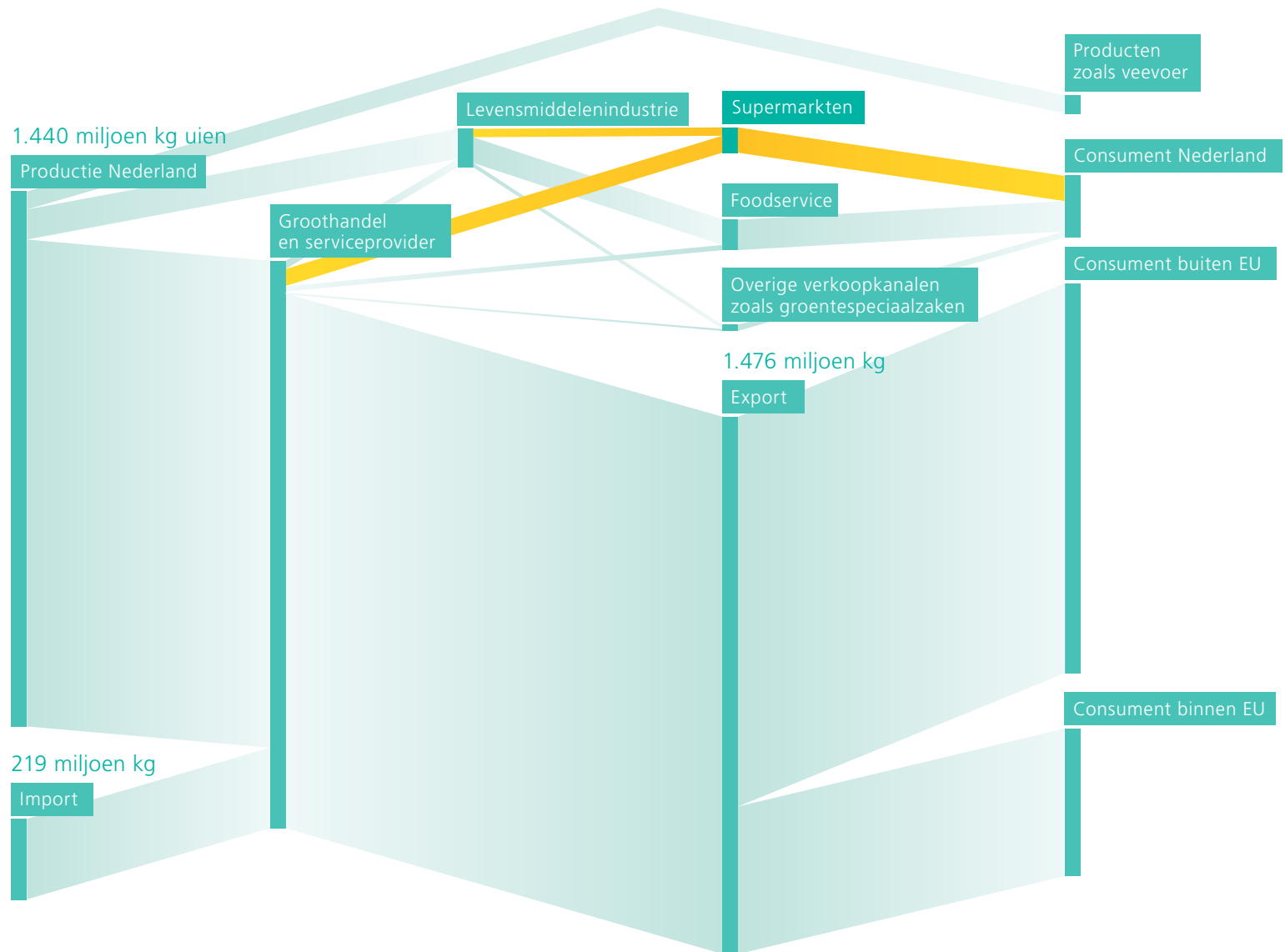
Dit stroomdiagram geeft de volumes tussen de verschillende schakels in de voedselketen binnen Nederland weer. Deze visualisatie is een vereenvoudigde weergave van de tomatenketen. De schakels en volumes in de keten zijn in kaart gebracht op basis van publiekelijk beschikbare bronnen, interviews met ketenexperts en inschattingen.

De uienketen in beeld



2%

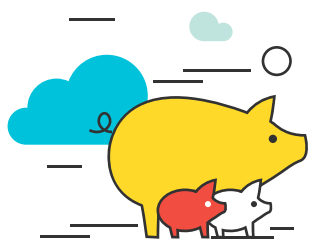
van de totale productiestroom van ui en uiproducten binnen Nederland komt terecht bij de supermarkt.



Achtergrondinformatie

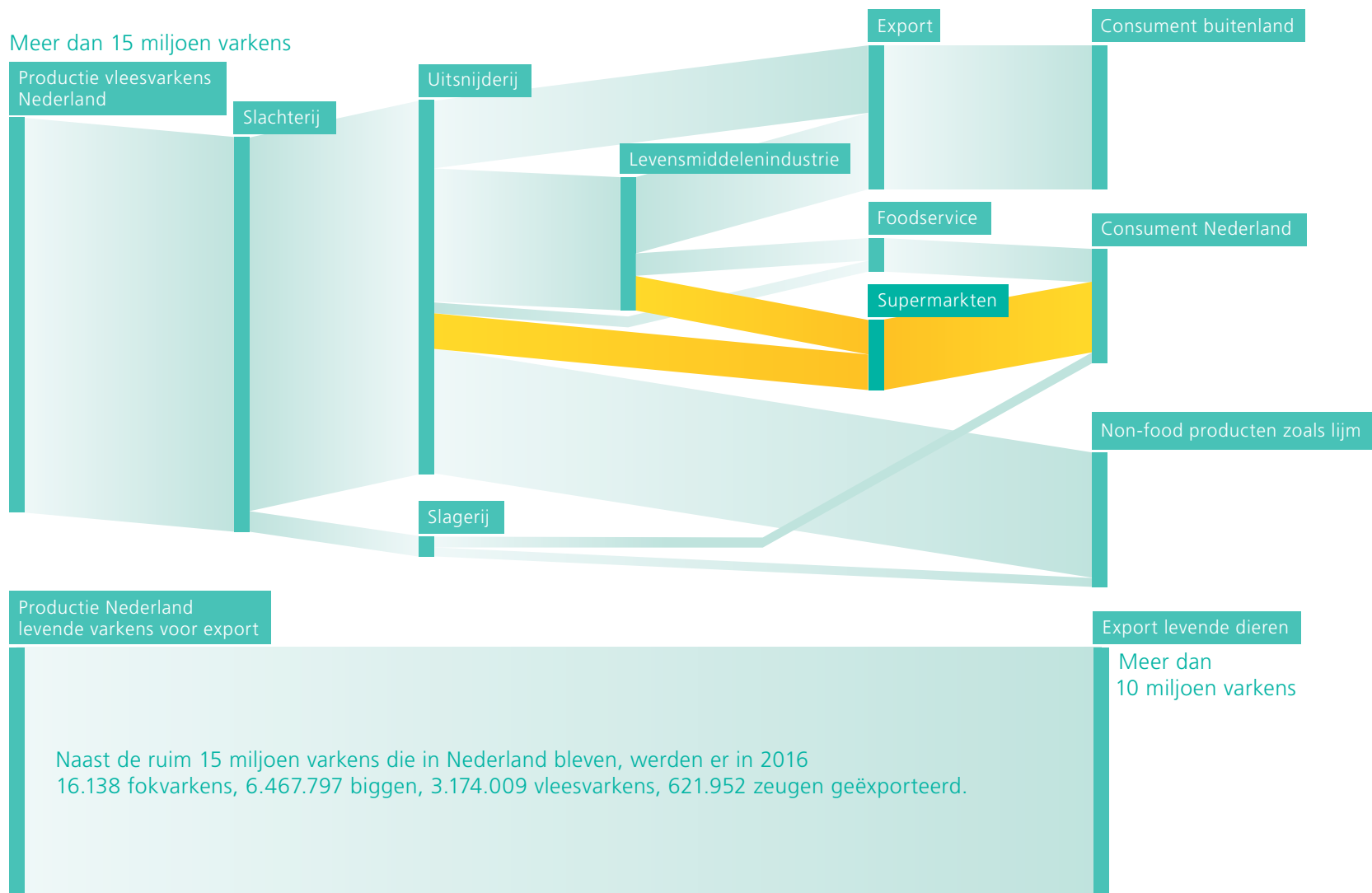
Dit stroomdiagram geeft de volumes tussen de verschillende schakels in de voedselketen binnen Nederland weer. Deze visualisatie is een vereenvoudigde weergave van de uienketen. De schakels en volumes in de keten zijn in kaart gebracht op basis van publiekelijk beschikbare bronnen, interviews met ketenexperts en inschattingen.

De varkensketen in beeld



18%

van de totale productiestroom van varkensvlees en varkensvleeswaren binnen Nederland komt terecht bij de supermarkt.



Achtergrondinformatie

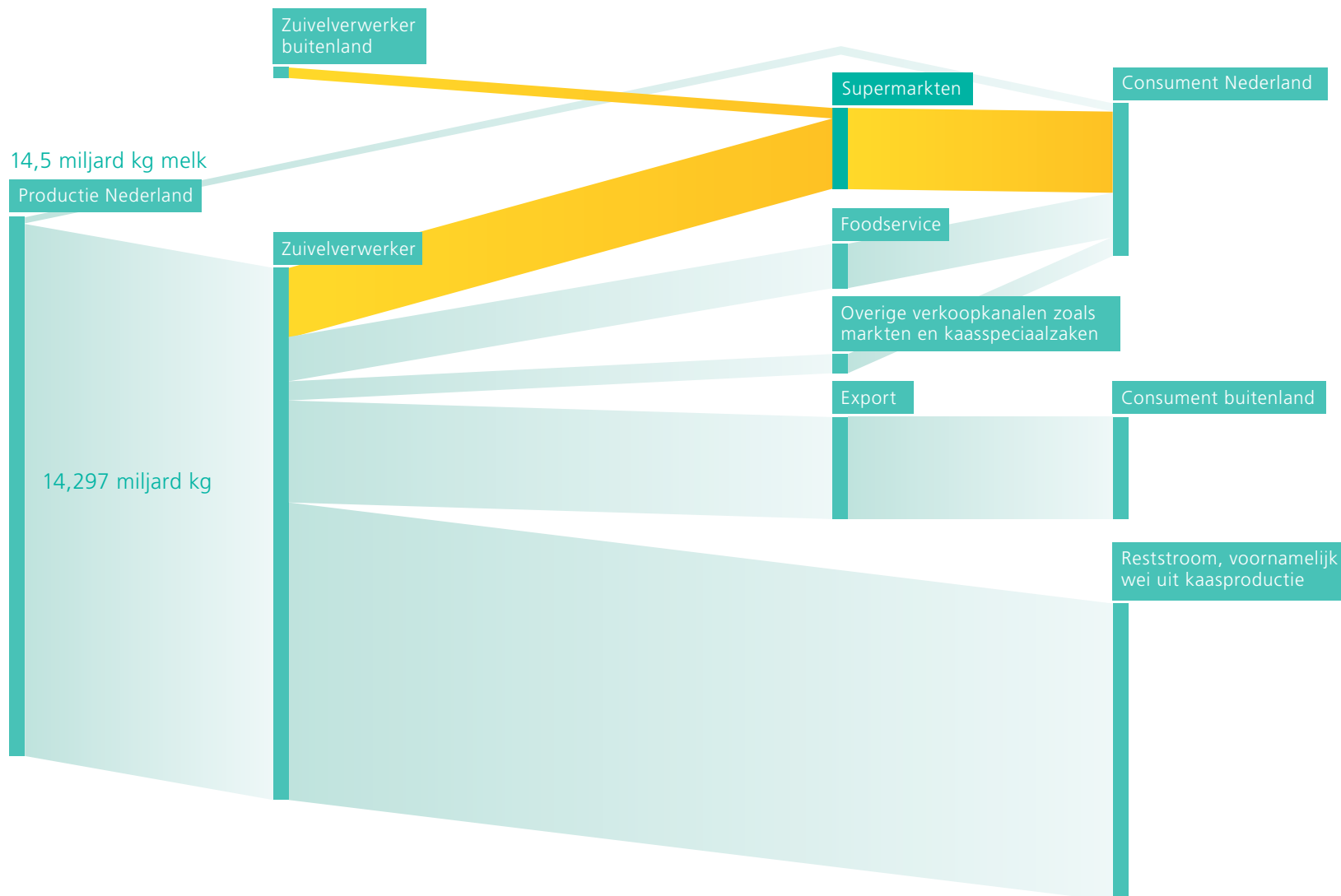
Dit stroomdiagram geeft de volumes tussen de verschillende schakels in de voedselketen binnen Nederland weer. Deze visualisatie is een vereenvoudigde weergave van de varkensketen. De schakels en volumes in de keten zijn in kaart gebracht op basis van publiekelijk beschikbare bronnen, interviews met ketenexperts en inschattingen.

De zuivelketen in beeld



30%

van de totale productiestroom van zuivelproducten binnen Nederland komt terecht bij de supermarkt.



Achtergrondinformatie

Dit stroomdiagram geeft de volumes tussen de verschillende schakels in de voedselketen binnen Nederland weer. Deze visualisatie is een vereenvoudigde weergave van de zuivelketen. De schakels en volumes in de keten zijn in kaart gebracht op basis van publiekelijk beschikbare bronnen, interviews met ketenexperts en inschattingen. De import van melk van buitenlandse melkveehouders is buiten beschouwing gelaten.